

Atelier ACCD'OM 2023

Mobiliser les acteurs privés

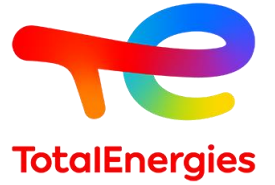
Tous #SafeDrivers





Une problématique commune avec la sphère privée

La mobilité chez TotalEnergies



2022 : la route en chiffres chez TotalEnergies

600 millions

de km parcourus par nos collaborateurs et prestataires



1,4 million

de personnes transportées (transport routier)



80 millions

de tonnes de produits transportés sur la route



10 000

camions dédiés à nos activités



12 000

véhicules légers utilisés par la Compagnie



Données internes TotalEnergies

Le saviez-vous ?

Entre 2016 et 2022, nous avons divisé par **3** le nombre d'accidents graves sur la route impliquant nos conducteurs et ceux de nos entreprises partenaires.

Preuve que nos actions en faveur de la sécurité routière ont un impact. Poursuivons dans cette voie !

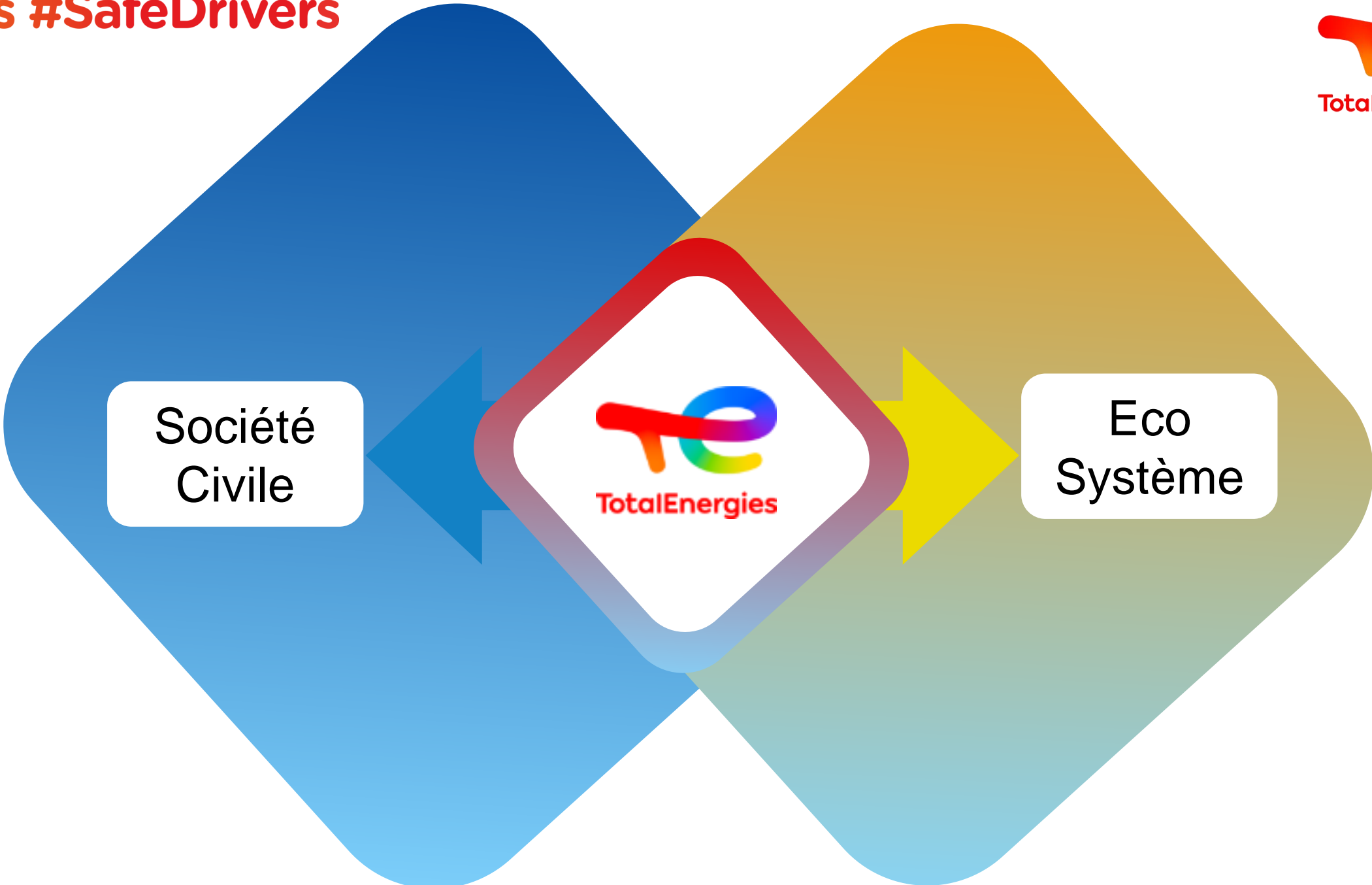
• Quelques chiffres :

- Chez TotalEnergies les accidents de la circulation sont l'une des premières causes d'accidents graves.
- TotalEnergies, à travers ses actions, sensibilise et s'engage auprès de ses collaborateurs/ partenaires/ de ses parties prenantes pour véhiculer les exigences en termes de règles et standard de sécurité.
- L'objectif étant d'être :
 - Exemplaire auprès d'autres entreprises de la place;
 - Fédérer les acteurs de notre éco système
 - Être présent dans le secteur du RSE

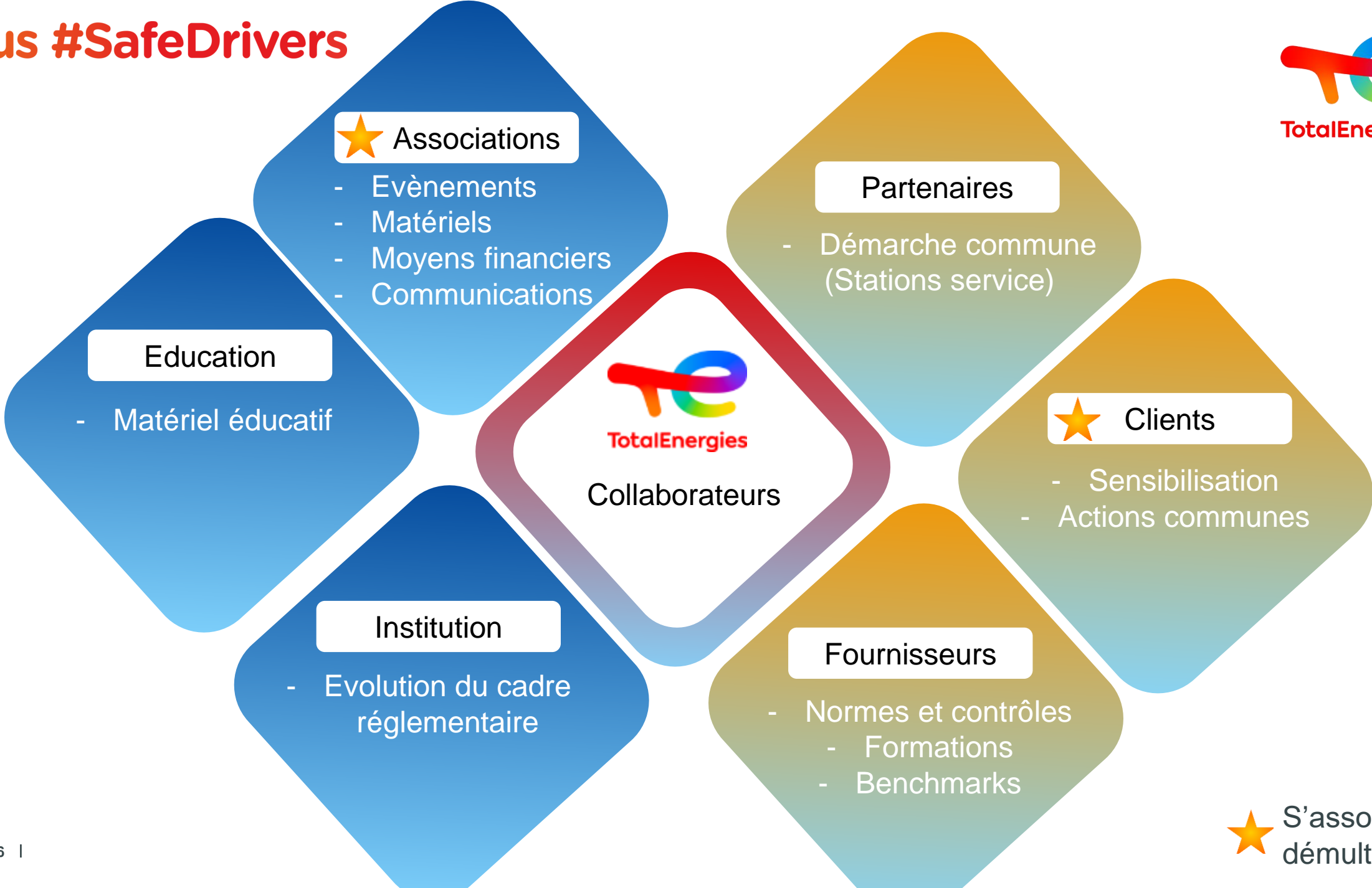
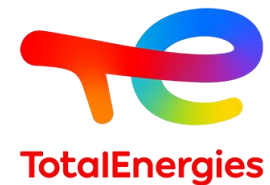
- La sécurité routière est par ailleurs l'un des quatre domaines d'intervention prioritaires de la [Fondation TotalEnergies](#) en faveur de la jeunesse.



- Au-delà de la formation de nos équipes **la fondation participe activement à la formation et sensibilisation des jeunes et des populations vulnérables pour rendre chacun acteur de sa propre sécurité.**
- **En collaboration avec des ONG un peu partout dans le monde et au plus près des populations locales, nous sensibilisons les jeunes aux risques de la route pour construire avec eux les conditions d'une mobilité plus sûre.**

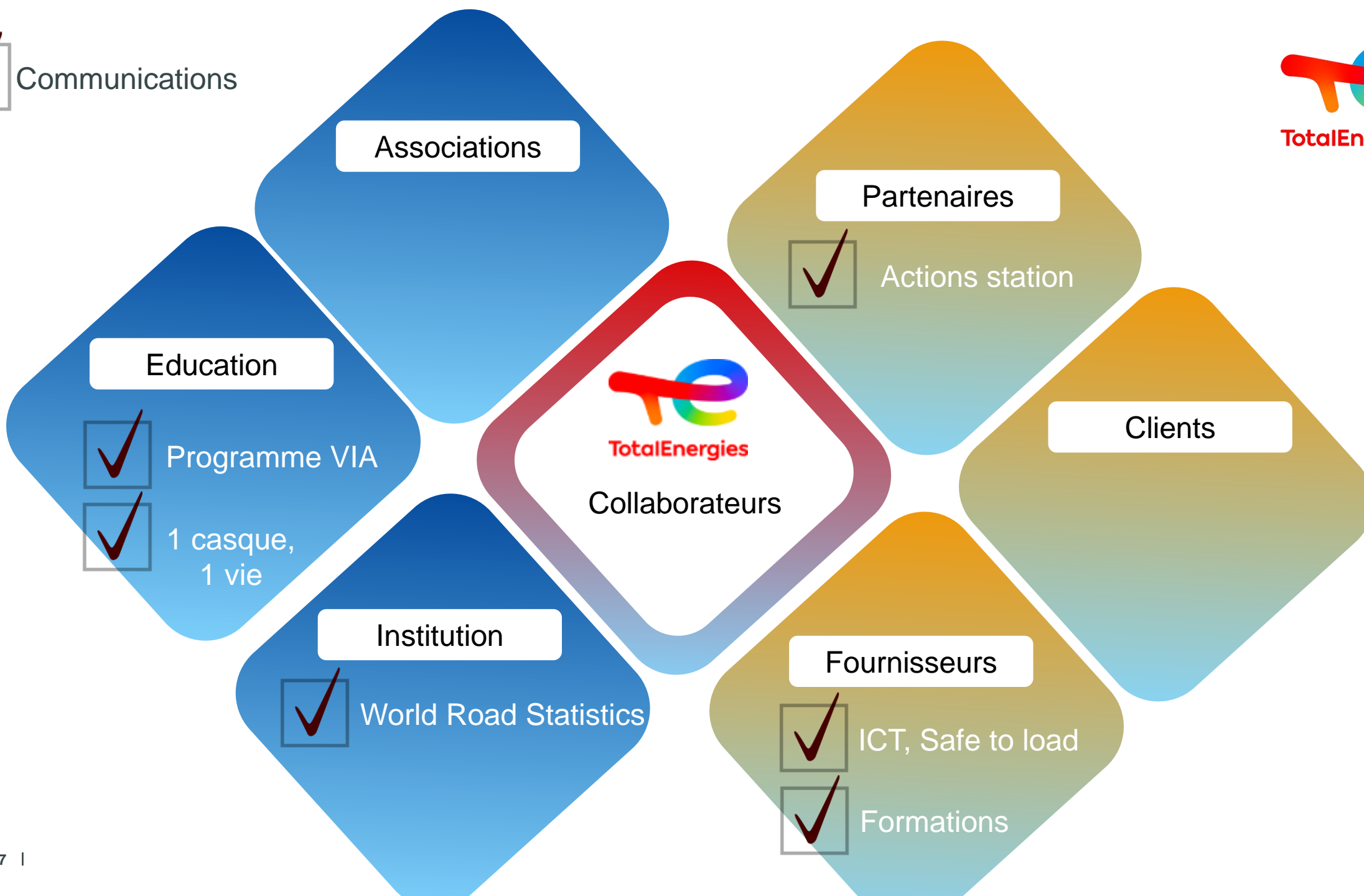
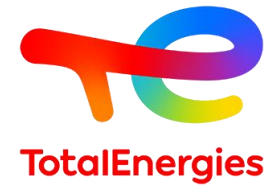


Tous #SafeDrivers

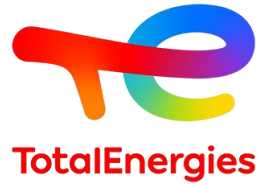


★ S'associer pour démultiplier

Communications



Sensibilisation à la sécurité routière auprès de nos clients en station-service

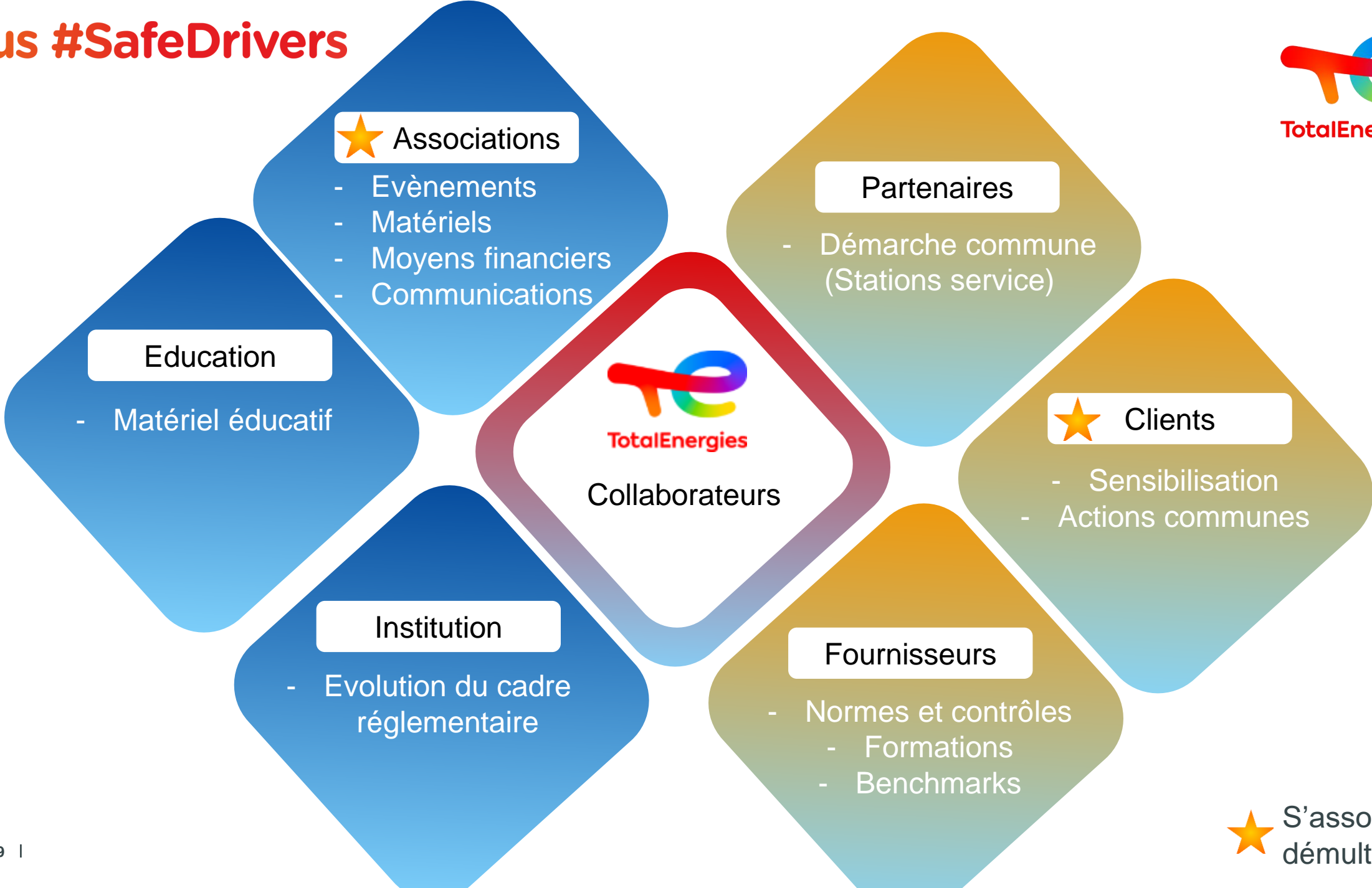
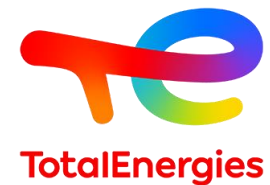


Tous #SafeDrivers

- Semaine 24 (Juin 2023)
- 5 stations service sur Nouméa
- 12 collaborateurs volontaires
- + de 150 clients touchées
- Rappels sur :
 - Le port de la ceinture de sécurité,
 - La vitesse,
 - Les sièges enfants,
- Petit quizz et distribution de goodies

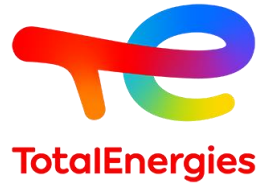


Tous #SafeDrivers



★ S'associer pour démultiplier

La sécurité routière auprès des entreprises partenaires - Transporteurs carburant ICT



Dans le cadre des Inspections ICT réalisées pour TotalEnergies Marketing Pacifique, nous souhaitons inspecter votre site,

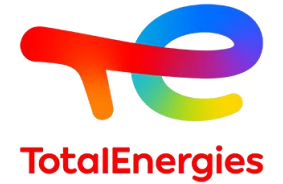
Pour rappel, l'objectif de cette inspection est d'évaluer la conformité des Transporteurs travaillant pour le compte de TotalEnergies Marketing Pacifique afin d'améliorer durablement la performance sécurité au sein de toutes les activités du Groupe ainsi que celle de ses Transporteurs. Cette inspection porte sur 4 thèmes, eux-mêmes décomposés en 12 sous-thèmes :

GESTION DES CONDUCTEURS	Politique RH, recrutement et intégration
	Formation initiale et continue et recyclage
	Evaluation, suivi des chauffeurs, reconnaissance et sanction
	Sous-traitance (Conducteurs)
GESTION DES VÉHICULES	Conformité
	Contrôles
	Maintenance
	Sous-traitance (Véhicules)
GESTION DE L'EXPLOITATION	Suivi des temps de travail
	Planification, communication avec les conducteurs et gestion de la sous traitance
	Analyse des risques routier et management
	Sous-traitance (Exploitation)
GESTION HSEQ	Organisation, système de management HSE et plans d'actions
	Analyse des événements et gestion des risques
	Gestion des situations d'urgence et moyens d'intervention
	Sous-traitance (Système de management)

Inspections réalisées dans un objectif d'accompagnement et de professionnalisation des transporteurs par les équipes dédiées TotalEnergies



Contrôles Inopinés Transport et grille Safe to load



Les membres du Comité de Direction ainsi que les collaborateurs du HSE et du Transport réalisent plusieurs Contrôles Inopinés Transport durant l'année auprès des chauffeurs lors des livraisons carburant.

Il existe également les grilles contrôle camions (Safe to load) réalisées avant chaque prise de service par les chauffeurs mais également collaborateurs du service transport et logistique (Contrôle des équipements camion avant démarrage)

	DOCUMENT INTERNE		OPD-OTH-NC-HSEQ.048
	Rév. : 00	Date d'effet : 05/2022	Page 1 sur 2
Compte-Rendu Contrôle Inopiné Transport			

IMPORTANT : S'assurer :

- Que le réceptionnaire est bien présent équipé de la Checklist pour contrôler la livraison,
- Que le réceptionnaire et chauffeur renseignent bien chaque étape de la Checklist.

INFORMATIONS SUR LE CONTRÔLE INOPINÉ	Informations
Date du contrôle	
Lieu du contrôle	
Nom du contrôleur	
Nom du chauffeur	
Immatriculation du véhicule	
Nom de la personne en charge de la remorque avec le groupe motopompe	

PORT DES EPI OBLIGATOIRES	Conforme/ effectué	NC/Non effectué	Commentaires
Gants hydrocarbures			
Casque anti-bruit ou Bouchons			
Casque de sécurité ou casquette anti-heurt			
Chaussures de sécurité hydrocarbures, antistatiques			
Pantalon coton			
Chemise à manche longue haute visibilité ou T-shirt à manche longues + gilet antistatique haute visibilité			
Gilet de sauvetage pendant la connexion et déconnexion du flexible avec le bateau			

MISE EN SECURITE DU VEHICULE SUR LE LIEU DE DEPOTAGE	Conforme/ effectué	NC/Non effectué	Commentaires
Procédure mise à l'arrêt du camion : <ul style="list-style-type: none"> Moteur arrêté, vitres remontées, et Frein de parking actionné Eteindre et laisser dans la cabine tous les appareils électroportatifs : téléphone, radio, etc. Coupe batterie (intérieur ou extérieur) actionné 			
Mise en sécurité de la zone de dépotage par le chauffeur : <ul style="list-style-type: none"> Position des cales sous les roues Position des cônes 			
Mise en sécurité de la zone de dépotage par le responsable du groupe motopompe : <ul style="list-style-type: none"> Sortir de son emplacement et positionner l'extincteur 9kg dans la zone de dépotage Position des cônes afin de délimiter la zone pour l'emplacement du camion Vérification si présence de travaux point chaud à proximité de la zone de dépotage. 			

CONTRÔLE DES DOCUMENTS DE LIVRAISON	Conforme/ effectué	NC/Non effectué	Commentaires
Présenter au responsable du groupe motopompe le Bon de Livraison (BL) destiné au client - Annoncer la qualité et quantité des produits - le Certificat de qualité du produit - le document de chargement du dépôt avec la densité et me T° <i>En cas de litige : Prévenir le service Logistique et attendre leur accord.</i>			

	DOCUMENT INTERNE		OPD-OTH-NC-HSEQ.048
	Rév. : 00	Date d'effet : 05/2022	Page 2 sur 2
Compte-Rendu Contrôle Inopiné Transport			

CONTRÔLE DE LA QUANTITE A LIVRER	Conforme/ effectué	NC/Non effectué	Commentaires
Le responsable du groupe motopompe ou une personne de TENAC confirme auprès du client la quantité à livrer			
Présenter le certificat de qualité du produit donné par le dépôt			
Déterminer le nombre d'échantillon à prélever			

CONNEXION DES FLEXIBLES « PRODUITS » AVANT DEPOTAGE	Conforme/ effectué	NC/Non effectué	Commentaires
Le client récupère le flexible pour le connecter de son côté			
Branchement des flexibles :			
<ul style="list-style-type: none"> 1^{er} le flexible carburant côté motopompe Réalisation de la liaison équipotentielle par branchement de la mise à la terre sur le camion. 2^{ème} le flexible carburant côté camion. 			

PENDANT LE DEPOTAGE	Conforme/ effectué	NC/Non effectué	Commentaires
Avant ouverture de la vanne côté camion, vérifier que le compartiment à vider est plein. Ouvrir la vanne.			
Présence en continu du chauffeur pour surveiller le déchargement			
Changement de place d'un flexible côté camion			
<ul style="list-style-type: none"> Fermer la vanne Fermer la vanne côté motopompe Débrancher le flexible côté camion et rebrancher le sur l'autre bouche Ouvrir les vannes camion et motopompe. Positionner les caches sur les bouches dont les compartiments ont été vidés 			

+

FIN DE DEPOTAGE → DECONNEXION DES FLEXIBLES	Conforme/ effectué	NC/Non effectué	Commentaires
Fermer la vanne côté camion et ensuite côté motopompe			
Débrancher les flexibles et placer les bouchons afin de fermer les flexibles			
Ranger les embouts dans le bac côté motopompe (si bouchon mal fermé, le produit coulera dans le bac)			
Refermer les clapets de fond de compartiment			
Débrancher la prise à la terre du camion			
Ranger le matériel utilisé (cales, plots, embouts).			

Commentaires :

Signature :

SAFE TO LOAD (CAMION VRAC OPERÉ)			
Nom de l'inspecteur:	Heure:	Lieu de contrôle:	Produit:
Date:	Transporteur:	Nom du conducteur:	
Expéditeur:	Immatriculation Tracteur/porteur:	Kilométrage tracteur:	
Immatriculation semi-remorque:			

Contrôles communs	Points bloquants	Contrôle
1 Contrôle technique du camion	O	
2 Permis de conduire et attestation	O	
3 Visibilité	N	
4 Ceintures de sécurité trois points	O	
5 Eclairage	N*	
6 Coupe Batterie (cabine ou extérieur)	N**	
7 Extincteurs	O	
8 EPI du conducteur	O	
9 Roues/jantes	O	
10 Pneus	O	
11 Scellerte et pivot d'attelage (concerne semi remorque et attelage de remorque)	O	
12 Signalisation et placardage	O	
13 2 signaux d'avertissements (triangles, cônes)	O	
14 Etat des soudures et absence de fissures	O	
15 Numéro de téléphone d'urgence	N	
16 Etat général du cablage électrique	O	
17 Prise de terre	O	
18 Cales de roues	O	
19 Test du frein de parking	O	

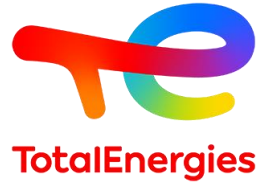
Hydrocarbures, lubrifiants vrac, fuel lourd	Points bloquants	Contrôle
20 Echelle, rambarde et passerelle supérieure	O	
21 Fuites	O	
22 Clapets de fond	O	
23 Flexibles	O	

Semi et porteur gaz vrac	Points bloquants	Contrôle
24 Jauge ou système de contrôle de niveau	O	
25 Documentation d'agrément et date d'épreuve	O	
26 Vérification que le camion est bien sous pression	N***	
27 Obturateurs	O	

Véhicule Accepté : Oui Non

Visa inspecteur Points bloquants : Oui ou Non	Visa conducteur N* : Ce point est bloquant dans le cas où la protection des feux est fortement endommagée. N** : Ce point est bloquant uniquement pour les camions devant être équipés d'un coupe batterie (obligation en fonction de la nature des produits transportés et des conditions de chargement). N*** : Ce point est bloquant uniquement si la citerne n'est pas correctement gazée.
--	---

Formation et pratique à la sécurité routière – Transporteurs carburant



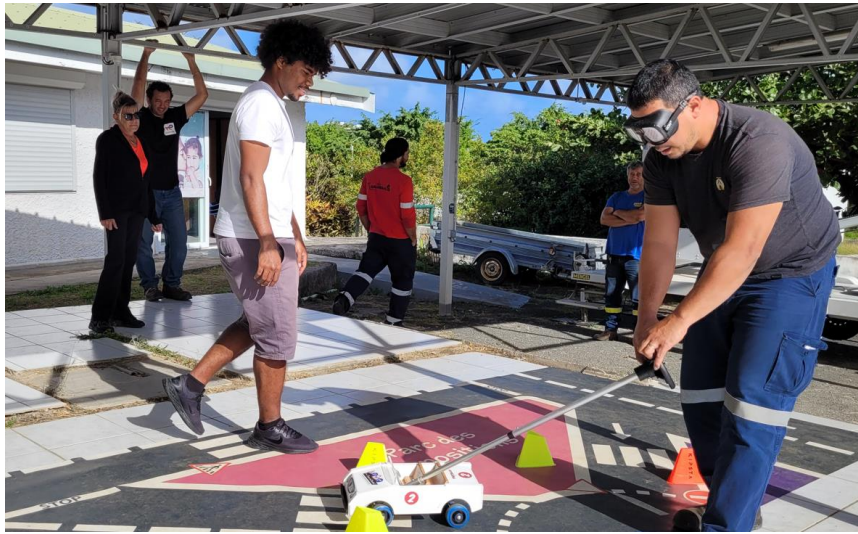
- Juin/Juillet 2023 formations et ateliers sont dispensés par l'APRNC aux transporteurs carburant
- 20 chauffeur carburant formés
- Formation théorique sur les bons comportements routiers
- Ateliers pratiques :
 - Lunettes alcool / cannabis
 - Piste mobile
 - Voiture auto-choc

**Risque routier = risque professionnel n°1 en
Nouvelle-Calédonie**

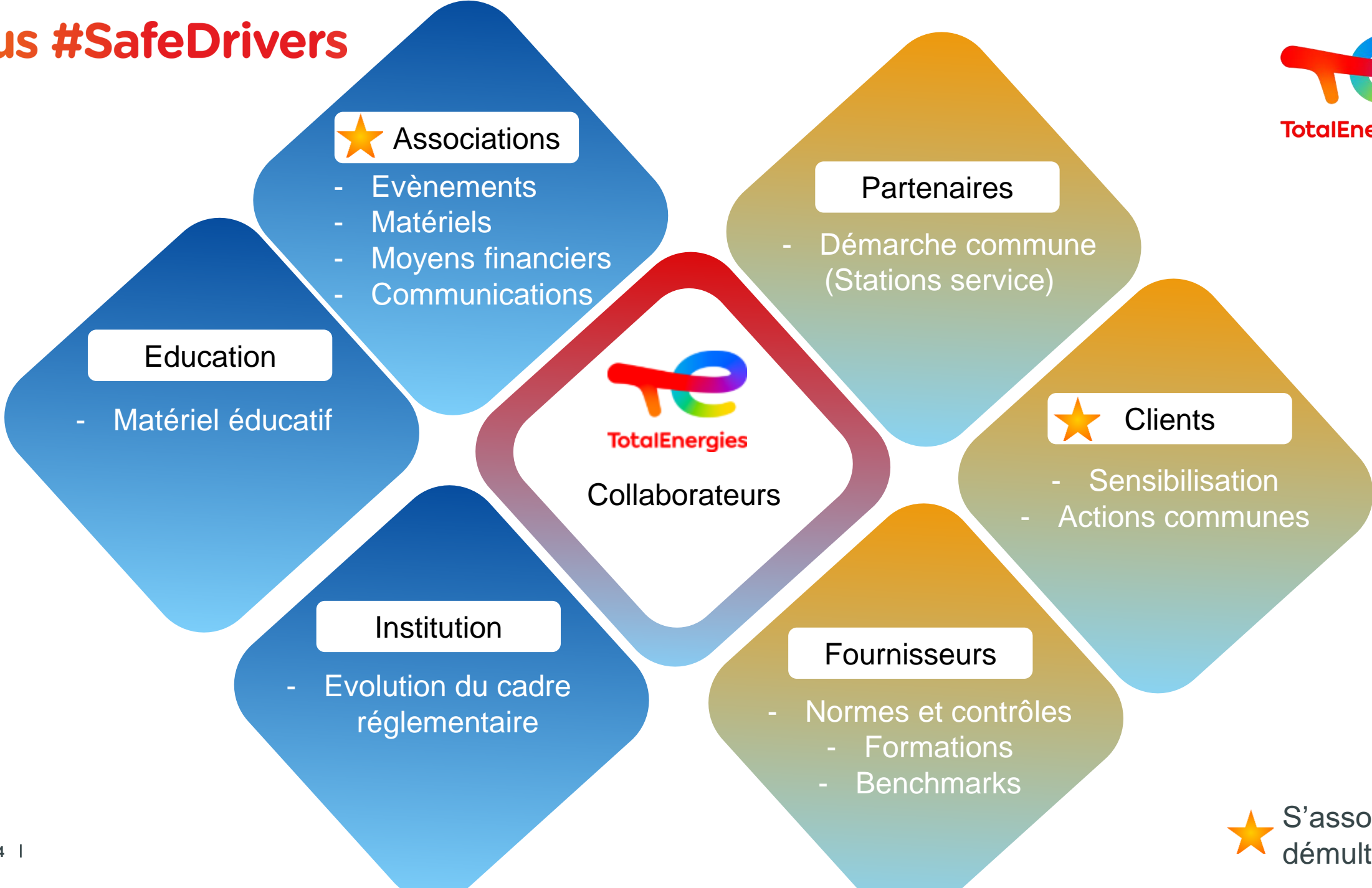
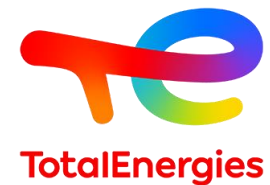


Formations chauffeurs carburant avec APRNC - Juin 2023

Tous #SafeDrivers



Tous #SafeDrivers



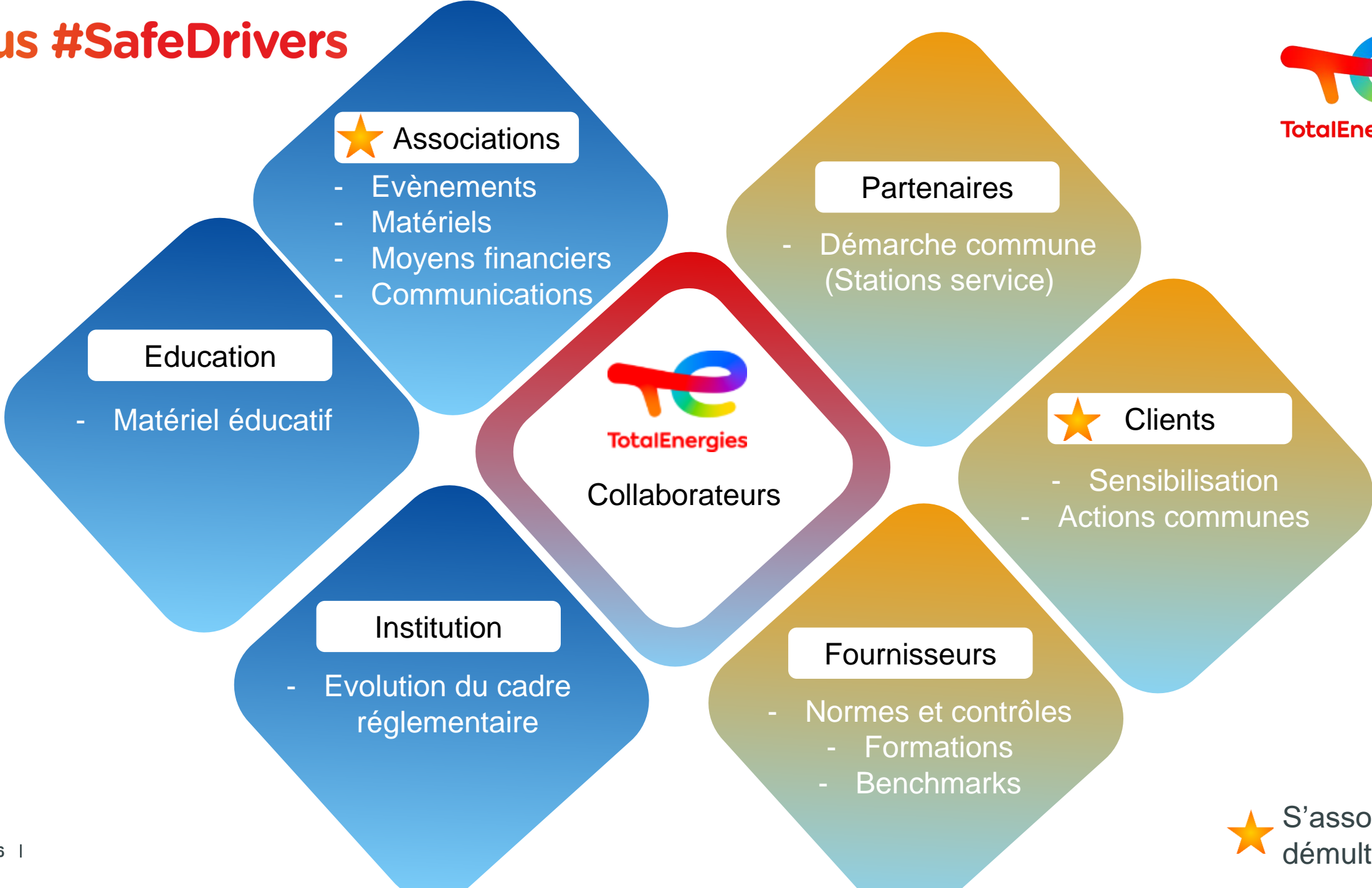
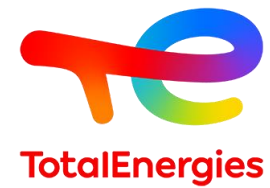
★ S'associer pour démultiplier

Sensibilisation à la sécurité routière en stations services

Tous #SafeDrivers

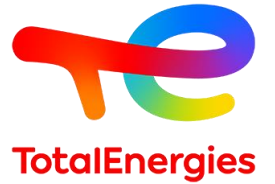


Tous #SafeDrivers



★ S'associer pour démultiplier

Les statistiques de la Fédération Routière Internationale (IRF) en libre accès avec le programme TotalEnergies Foundation



Depuis près de 60 ans, les statistiques mondiales et annuelles de l'IRF rendent compte de l'évolution des pratiques sur les routes : nombre d'accidents, réseaux, trafic, parc automobile etc. Ces chiffres constituent un outil de référence pour mieux comprendre et, in fine, agir pour des routes plus sûres. Grâce au soutien de TotalEnergies Foundation, cette base de données est désormais disponible gratuitement à tous les acteurs du secteur.

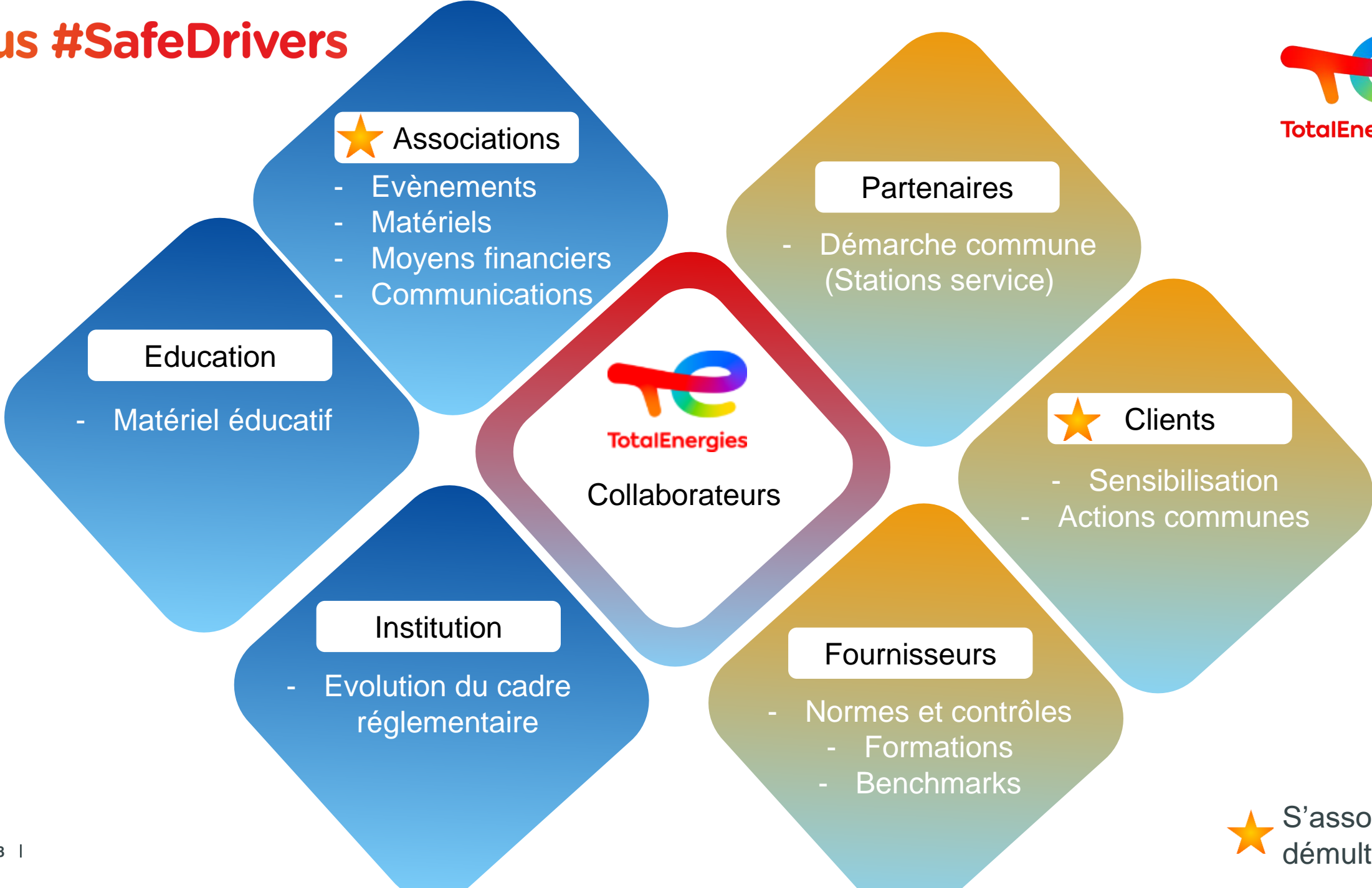
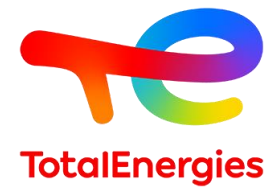
L'objectif : permettre aux Observatoires de Sécurité Routière implantés en Afrique, en Asie et en Amérique latine d'accéder aux chiffres clés dont ils ont besoin. **Permettre aussi à l'ensemble des acteurs du secteur de collaborer pour réduire plus efficacement** la fréquence et la gravité des accidents.



MADE POSSIBLE THANKS TO THE SUPPORT OF



Tous #SafeDrivers



★ S'associer pour démultiplier

Tous #SafeDrivers

Communication digitale

- Une communication sur les messages de sécurité routière est effectuée tout les mois sur notre page Facebook, majoritairement sur le port de la ceinture.
- Chaque action que nous menons avec la sécurité routière telle que la sensibilisation en station-service est relayée sur notre page Facebook.
- Une fois par mois nous commençons notre planning de communication digitale avec un post sur la sécurité routière.
- (11) Facebook

TotalEnergies (NC) • Publié par Cécile Camoron le 17 janvier

À très bientôt sur les routes Calédonniennes en toute sécurité. Et avant de démarrer je vérifie que tous les passagers sont attachés.



Nouvelle année, nouvelle résolution : en 2023 faites le plein de sécurité

Avant de démarrer, je vérifie que tous les passagers sont attachés.

TotalEnergies (NC) • Publié par Cécile Camoron le 14 juillet 2018

Petit retour en photo sur une semaine de sensibilisation à la sécurité routière sur nos stations TotalEnergies.

Merci à la @prévention routière pour leur travail de tous les jours, et aux collaborateurs TotalEnergies pour leurs participations.

Depuis quelle année est-il obligatoire de porter sa ceinture à l'avant en Nouvelle-Calédonie ?

À 1991 à 1995 à 2001 à 2009

Et on n'oublie pas : l'attache ma ceinture à... En voir plus



Une semaine de sensibilisation à la sécurité routière sur nos stations TotalEnergies

Tous #SafeDrivers

Tous #SafeDrivers

Tous #SafeDrivers

Tous #SafeDrivers

TotalEnergies (NC) • Publié par Cécile Camoron le 22 mai

Je suis attentif aux autres en conduisant.

Les accidents graves sur 10 sont dus au comportement des autres usagers de la route.

Pour prévenir le danger, quelques règles simples s'imposent : anticiper les erreurs des autres conducteurs, préserver une distance de sécurité, être particulièrement vigilant aux piétons et aux deux-roues...




Je suis attentif aux autres en conduisant

Tous #SafeDrivers

TotalEnergies (NC) • Publié par Cécile Camoron le 23 mai

Un SMS équivaut à un terrain de football.

Envoyer ou recevoir un message nécessite de quitter la route des yeux 3 secondes. Pendant cette durée, à 90km/h, vous parcourez 125 m, soit l'équivalent d'un terrain de football.

Pour votre sécurité et celle des autres, n'utilisez pas votre téléphone en conduisant.



Les distracteurs au volant

#SafeDrivers

TotalEnergies (NC) • Publié par Cécile Camoron le 9 avril

Suite à une enquête d'observation, il a été constaté que les erreurs d'installation des enfants en voiture persistent : 2 enfants sur 3 sont toujours pas ou mal attachés.

Pour rappel, le siège auto est obligatoire jusqu'à 10 ans ou jusqu'à ce que la taille de l'enfant lui permette d'utiliser la ceinture de sécurité (1,35 m).

Pour la sécurité de tous et de nos enfants, il est conseillé de prendre votre temps pour le montage du siège et pour vérifier que votre enfant... En voir plus



TotalEnergies (NC) • Publié par Cécile Camoron le 13 juin

Année spéciale : la Prévention Routière arrive dans nos stations TotalEnergies !

Chez TotalEnergies, nous nous soucions de la sécurité de chacun sur la route. C'est pourquoi nous sommes ravis de vous informer que nous accueillons la Prévention Routière dans nos stations pour des journées de sensibilisation.

Wahia, 14156 ou 09.30.00.000. En voir plus



Retrouvez la prévention routière dans vos stations TotalEnergies

ASSOCIATION PRÉVENTION ROUTIÈRE

Tous #SafeDrivers

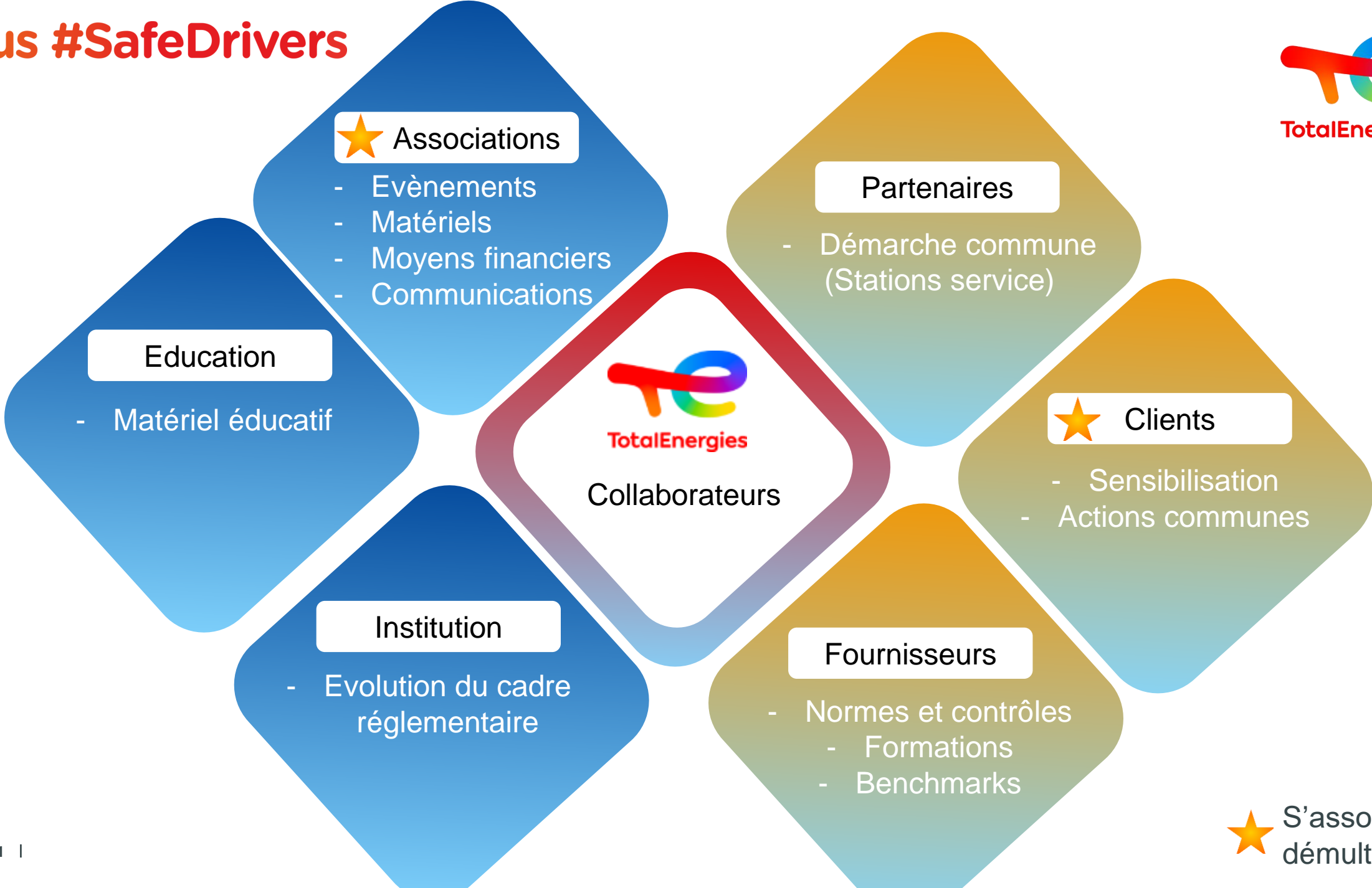
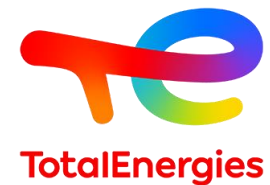
Partenariat Prévention Routière NC



- TotalEnergies et APRNC partenaires depuis l'année 2000
- Partenaires pour des opérations grand public comme la Foire de Bourail, le salon de l'automobile..
- Animations régulières en stations service
- Formations sécurité routière aux chauffeurs et aux collaborateurs par l'APRNC
- TotalEnergies accompagne l'APRNC dans ses projets (soutien financier)
- Financement de matériel éducatif par TotalEnergies :
 - Simulateur
 - Lunettes alcool,
 - Kit cannabis,
 - Cubes pédagogiques pour les enfants dans les écoles..



Tous #SafeDrivers



★ S'associer pour démultiplier



"Les fondations d'entreprise TotalEnergies et Michelin souhaitent agir au plus près des jeunes, améliorer les conditions d'une mobilité sûre autour de l'école et porter la parole des jeunes eux-mêmes sur ce sujet. Pour cela, nous sommes fiers d'avoir atteint le cap des 500 000 élèves sensibilisés au programme VIA."

Abdoul Wahab, Responsable axe Sécurité Routière de la Direction Engagement Citoyen de TotalEnergies.



En plus de la démarche de sensibilisation VIA inclue une formation complémentaire pour **devenir ambassadeurs d'une mobilité plus sûre.**



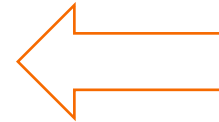
Concours VIA : chaque école ou association participant au concours doivent créer leurs affiches sur le thème choisi. 5 groupes de finalistes sont choisies par le jury final et invités à présenter leurs création sur Paris.



Engagement de la Fondation et Compagnie TotalEnergies diviser par 2 le nombre de décès et traumatismes lié aux accidents de la route.



Engagement des salariés TotalEnergies aux côtés des jeunes et associations/ONG pour faire vivre ce programme et faire rayonner les messages à la sécurité routière auprès des communautés concernées.



Programme déployé dans 40 pays sur 5 continents



**2022 : 200.000 jeunes sensibilisés et formés
2023 : 500.000 jeunes sensibilisés et formés**



1500 écoles et structures jeunesse



En partenariat avec une quarantaine d'ONG locales



Affiche gagnante - Sénégal

1 CASQUE 1 VIE

4 axes de sensibilisation

- Initiative visant à fournir 100 000 casques de moto aux normes le plus strictes
- Sensibilisation à la sécurité routière concernant les deux-roues motorisés

100 000

casques

40

pays

4

modules pédagogiques de sensibilisation



Principe 1 : j'évite les situations à risques



Principe 2 : je me protège et mes passagers aussi



Principe 3 : je respecte les règles



Principe 4 : j'entretiens ma moto

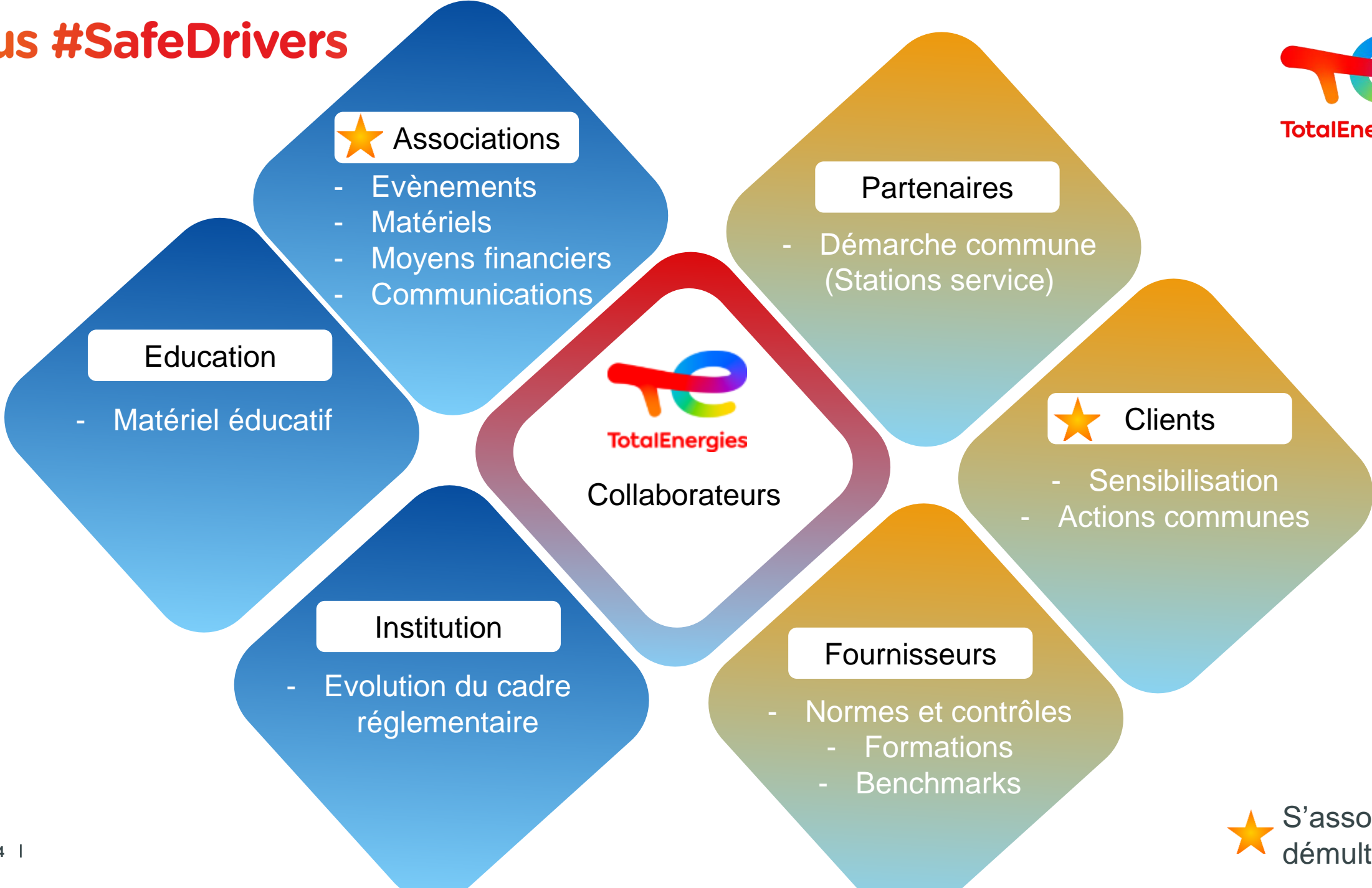
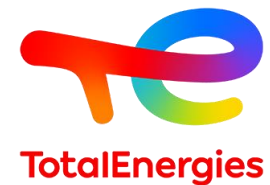
Un taux d'accidents en motos dramatique

28% des décès sur la route dans le monde impliquent des deux-roues motorisés.

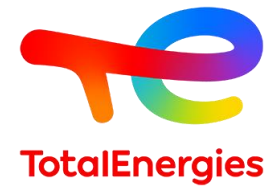
Ce pourcentage peut monter à **plus de 75% dans certains pays.**



Tous #SafeDrivers



★ S'associer pour démultiplier



Merci