



Présidence
de la
Polynésie française

DÉLÉGATION
 DÉVELOPPEMENT
 COMMUNES

Présentation de la Polynésie française

Congrès de l'ACCD'OM
Nouméa - 12 nov 2023



COLLECTIVITE D'OUTRE-MER (COM)



Avec un statut qui tient compte
de ses "intérêts propres" au sein
de la République

Comme :

Wallis et Futuna
Saint Pierre-et-Miquelon
Saint-Barthélemy
Saint-Martin



Article 77
de la
Constitution

La Nouvelle-Calédonie

Statut "sui generis"

**Département, Région
d'outre-mer (DOM,
ROM) ou à collectivité
unique**

Statut dérogatoire au
droit commun

Article 73
de la
Constitution

Article 74
de la
Constitution

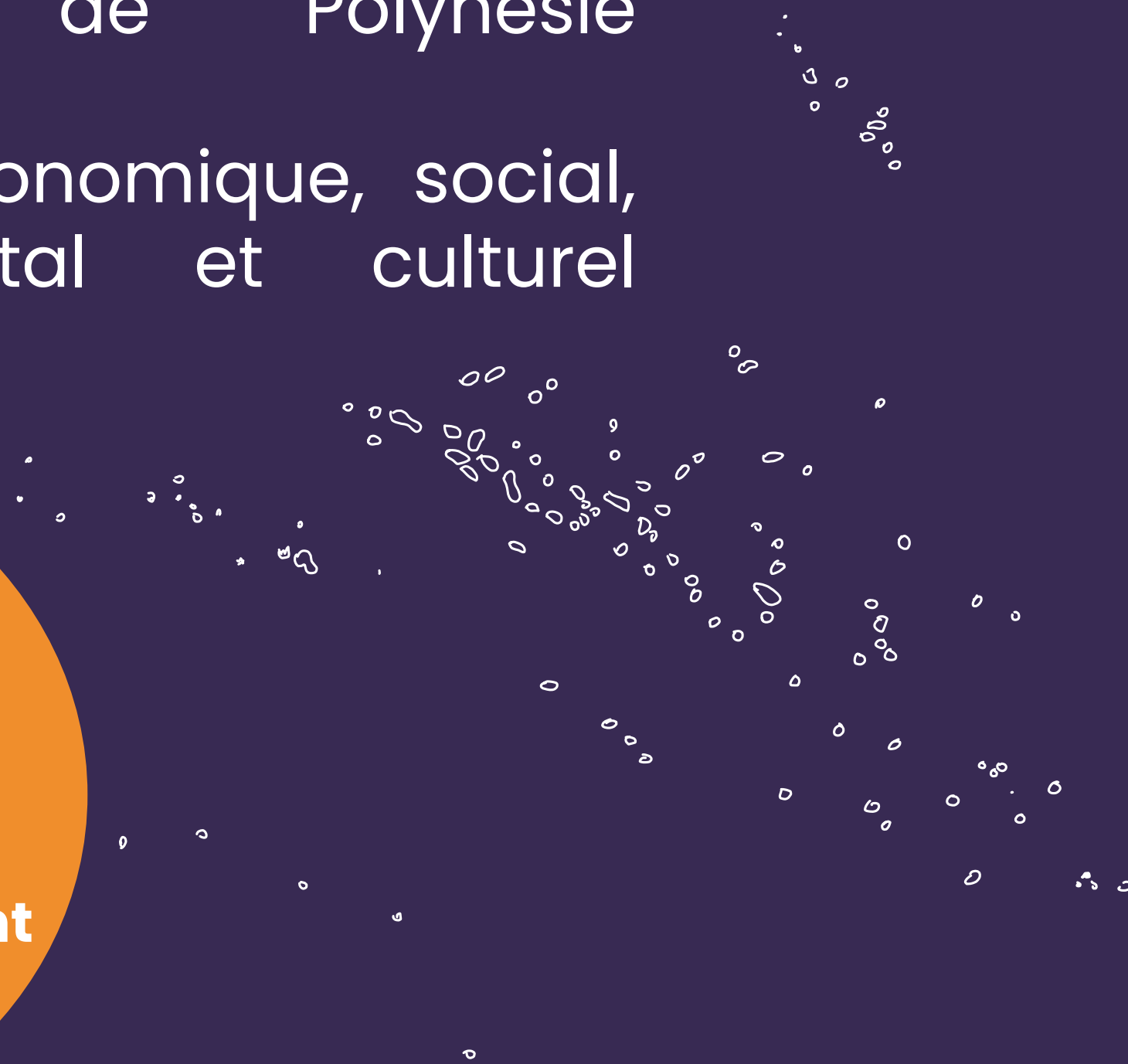
INSTITUTIONS



- le Président
- le Gouvernement
- l'Assemblée de Polynésie française
- le Conseil économique, social, environnemental et culturel (CESEC)

Autres collectivités territoriales :

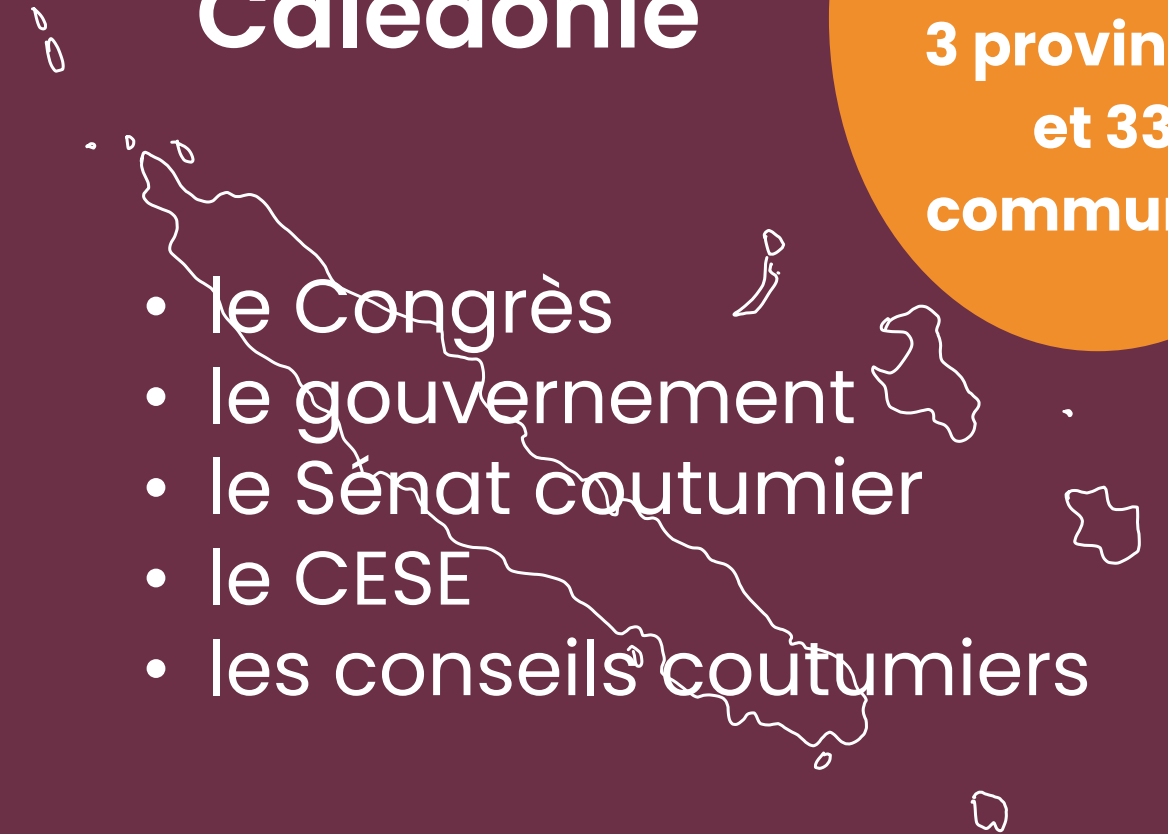
48 communes
dont 30 communes
"associées" (représentant
98 communes)



La Nouvelle-Calédonie

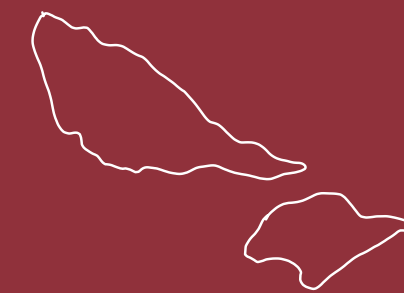
Autres collectivités territoriales :
3 provinces
et 33 communes

- le Congrès
- le gouvernement
- le Sénat coutumier
- le CESE
- les conseils coutumiers



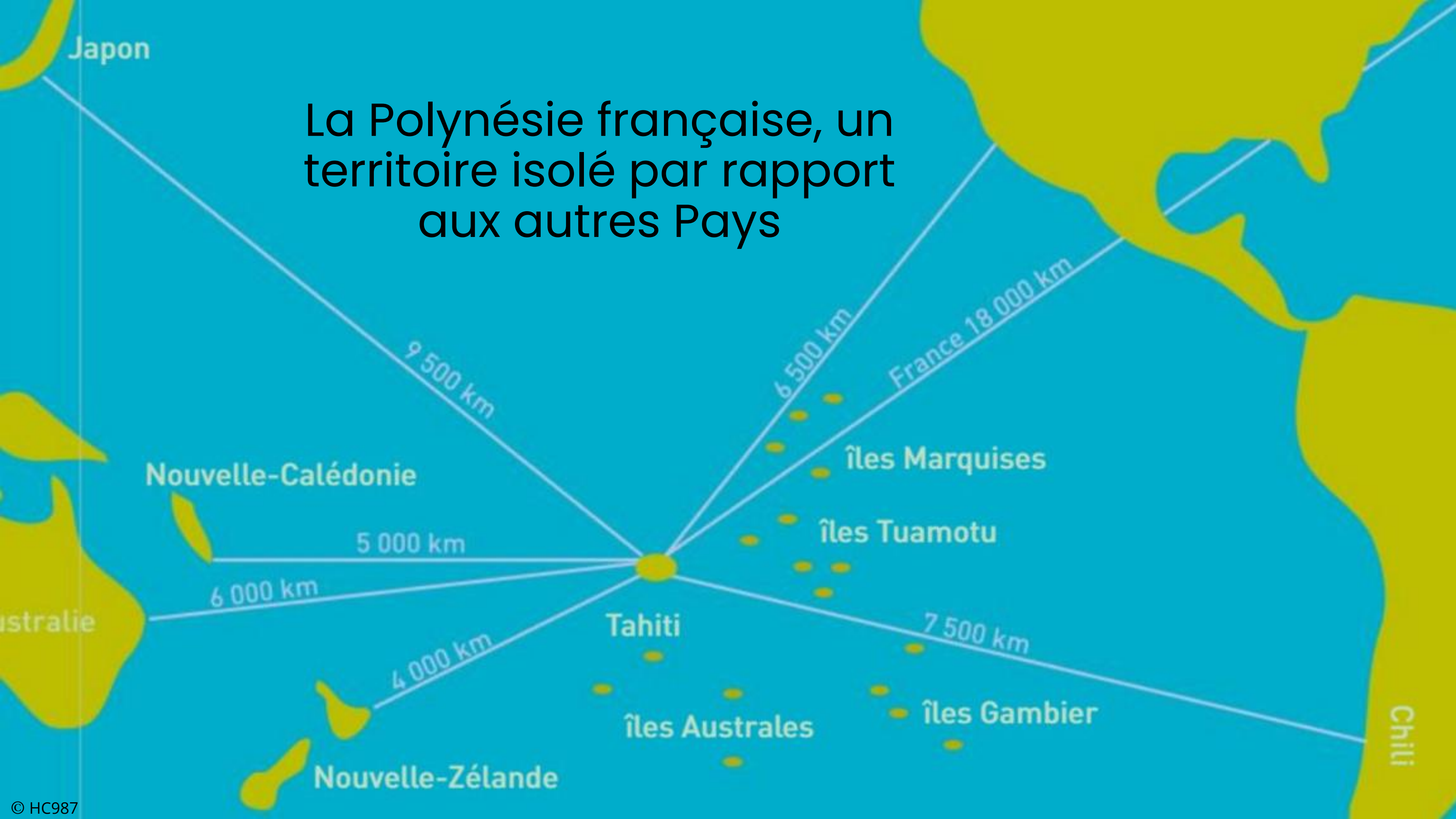
Wallis & Futuna

- le Chef du territoire
- le Conseil territorial
- l'Assemblée territoriale

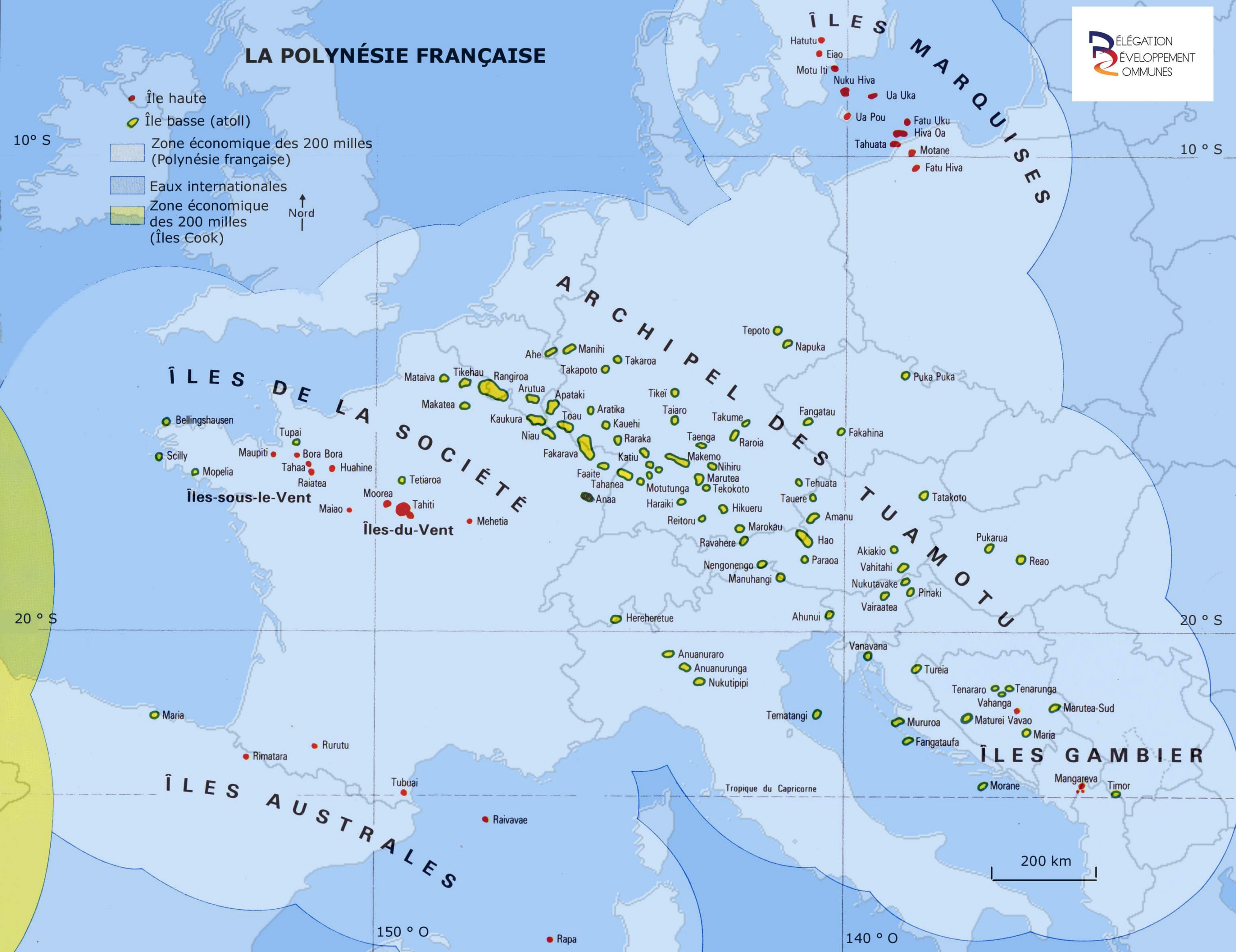


3
circonscriptions
territoriales

La Polynésie française, un territoire isolé par rapport aux autres Pays



LA POLYNÉSIE FRANÇAISE



La Polynésie française, un territoire isolé en son sein

Superficie	5,5 M km ²
Total îles	118
Îles habitées	76
Communes	48
Population (2022)	283 147
Fuseaux horaires	UTC -10, -9:30 et -9

Impacts de l'éloignement

01 Coût de la vie

02 Emploi

03 Santé

04 Education

05 Sécurité

06 Environnement

07 Services publics

08 Culture

09 Télécommunication

10 Transport



Objectifs



FA'ATURA

Respecter

- son Pays
- son peuple
- la politique
- respect mutuel entre l'Etat et le Pays

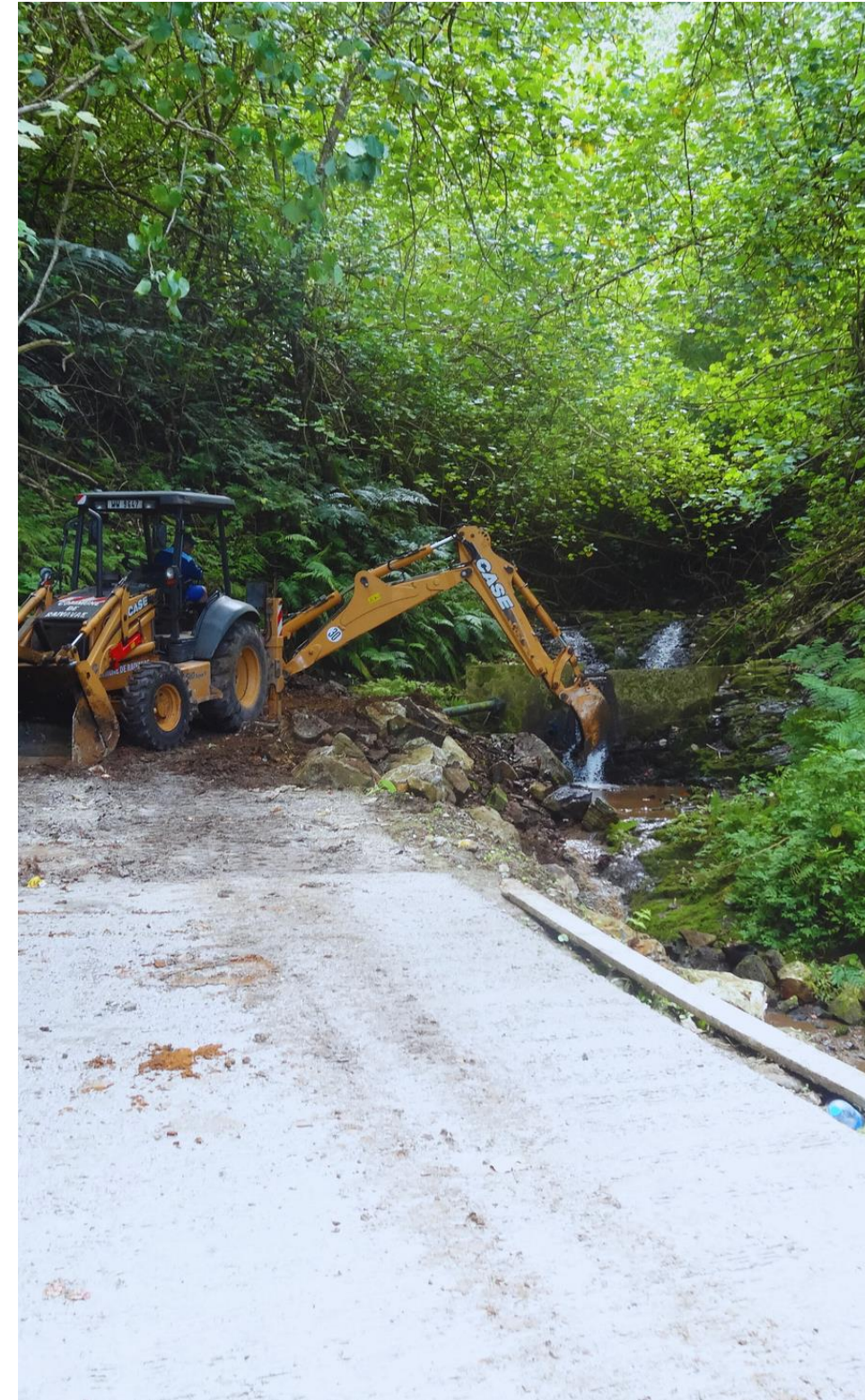


FA'AORA

Soutenir

Répondre aux 3 besoins fondamentaux des familles polynésiennes :

- un toit
- un repas
- un travail



FA'ATUPU

Bâtir

- Le tourisme
- Le secteur primaire
- Les énergies renouvelables
- L'économie numérique

ENJEUX

Un tourisme durable

Défi : 600 000 touristes/an dans les 10 ans

Sur la base de 3 principes :

- un tourisme **authentique** et de qualité partagé dans les archipels
- un tourisme **soutenable** pour les populations
- un tourisme basé sur nos **identités**



ENJEUX

Développer le secteur mer, agriculture et élevage

Défis :

- Augmenter la production alimentaire à Tahiti et dans les archipels pour répondre également à des enjeux sanitaires et sociaux.
- Développer et valoriser nos ressources au travers de la recherche et de l'innovation



ENJEUX

La transition énergétique

Dépendance à 93% de l'importation d'hydrocarbures
(~ 400 millions de litres/an)

→ **Défi** : réduire notre dépendance énergétique en accélérant la transition = atteindre 75% d'énergie renouvelable à horizon 2030

ENJEUX

L'économie numérique

Défi : pivoter notre économie vers les nouvelles technologies, l'innovation numérique et la promotion des secteurs non-suffisamment développés.

→ Stratégie Pacific Genius :

- Créer des emplois dans les métiers de demain
- Assurer la transformation numérique de l'Administration publique et des entreprises
- Augmenter de l'attractivité du Pays en s'alignant aux standards internationaux
- Garantir la sécurité de nos données





Présidence
de la
Polynésie française

ÉLÉGATION
ÉVELOPPEMENT
COMMUNES

Orengo
Malahou ofa
Marahaba
Gremési
Olé hēti
Kā noho kōtou
Māuruuru
Vaie nui
Mési
Oleti
Maungu
Malo le alofa

