



BANQUE des  
**TERRITOIRES**



# Accompagner les collectivités locales dans le développement de leur territoire

Congrès de l'ACCD'OM – 13 novembre 2023

# Sommaire

**01** La Banque des Territoires,  
partenaire du développement  
local

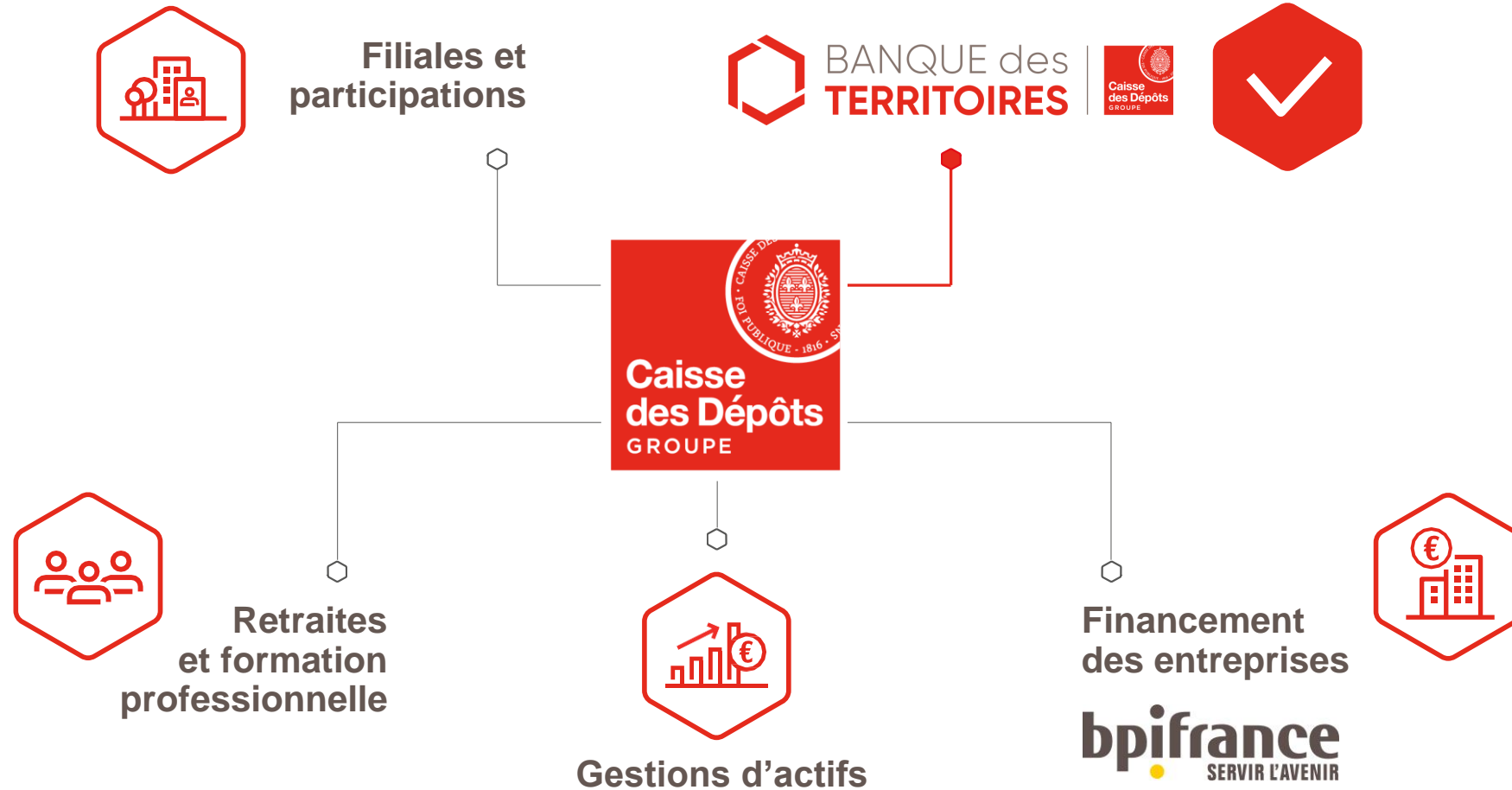
**02** Notre perception des enjeux  
des collectivités locales

**03** Notre offre de financement  
long terme

01

**La Banque des  
Territoires, partenaire  
du développement local**

# La Banque des Territoires : un des 5 métiers du Groupe



# Un modèle économique unique

pour que vos projets prennent vie

**3**  
principales  
sources de  
financement

**1**  
L'épargne  
réglementée du  
Fond d'Épargne :  
une part de  
l'épargne des  
Français (LDD,  
Livret A, LEP...)

**2**  
Les dépôts  
clientèles bancaires :  
une part des dépôts  
des notaires,  
des administrateurs  
judiciaires, les consi-  
gnations et les avoirs en  
déshérences

Les  
ressources  
des filiales

**3**

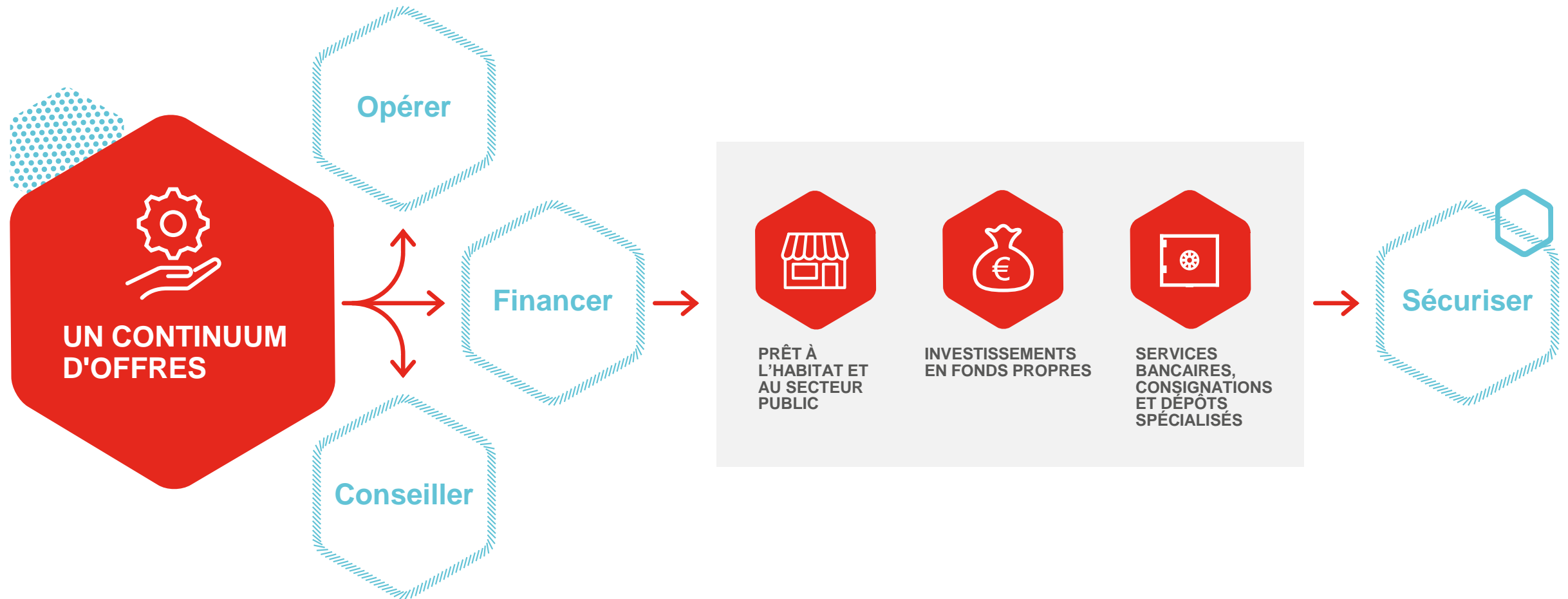


**> Notre  
ambition**

Lutter contre  
les fractures  
territoriales  
et les inégalités  
sociales  
en tout point  
du territoire

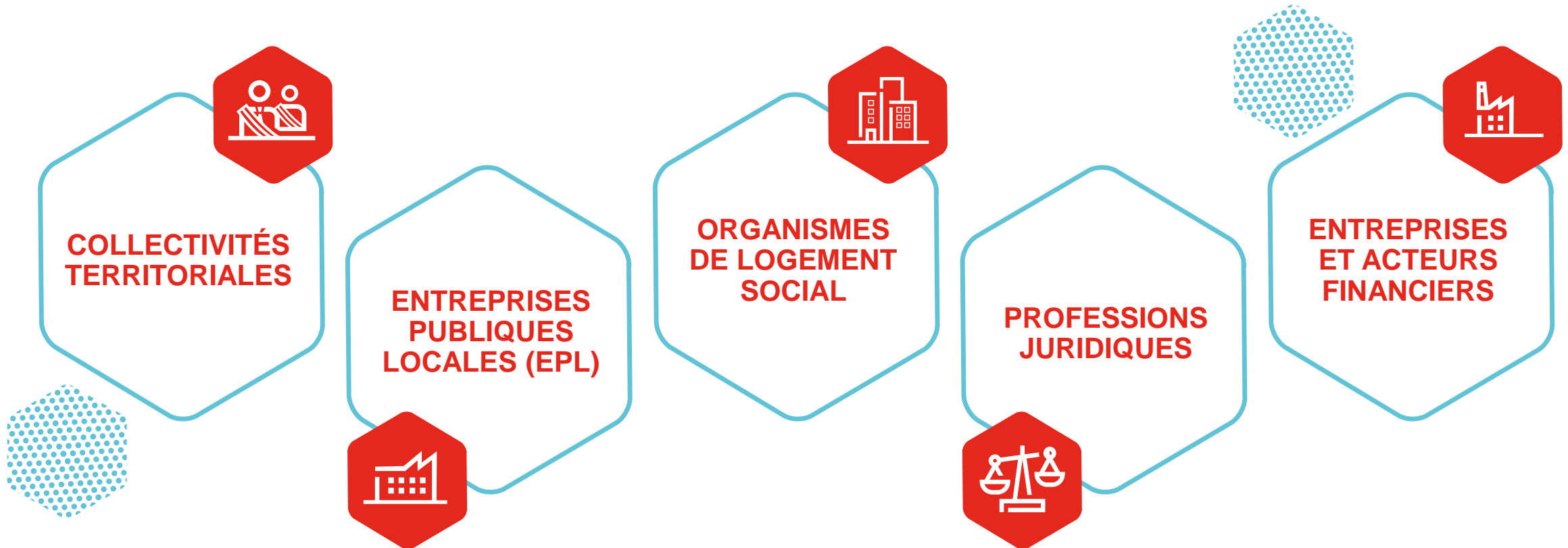
# Une offre adaptée à vos besoins

Sur une chaîne de valeur élargie pour chaque client et chaque projet.



# Aux côtés de tous les acteurs locaux

Au service de tous les territoires et de toutes les populations, nous vous accompagnons au quotidien pour vous proposer des solutions adaptées à vos besoins.



02

**Notre perception des  
enjeux des  
collectivités locales**



# Enjeux actuels des collectivités locales

Transformer un projet politique en réalité du quotidien

Accélérer la mise en place d'un programme et contribuer à la relance

- Contexte de diminution des recettes d'activité et des recettes fiscales
- Poursuivre l'investissement public local, facteur clé de la reprise économique dans le cadre de la relance
- Financer des projets durables sur le temps long

# Développer des territoires plus verts et plus solidaires



**VERTS**



**SOLIDAIRES**

La **transformation écologique** et la **cohésion sociale et territoriale** sont les deux faces d'un seul et même défi.

Ces deux axes sont au fondement de **notre stratégie** pour les prochaines années (2024 - 2028).

Vous accompagner massivement dans cette mutation des territoires est notre priorité. Nous mettons toutes nos compétences et nos expertises à votre service.

03

**Notre offre de  
financement long  
terme**

# La Banque des Territoires : un rôle central pour le financement du développement local



# Nos 4 principes de tarification pour chaque produit du fond d'épargne sur Livret A



## EMPRUNTEUR

La tarification ne varie pas selon la qualité de l'emprunteur



## DURÉE

La tarification ne varie pas selon la durée du prêt (sauf taux fixe)



## GÉOGRAPHIE

La tarification ne varie pas selon la localisation du projet



## VOLUME

La tarification ne varie pas selon le volume emprunté

# Une tarification simple, équitable et compétitive

Des principes  
de tarification simples  
et équitables  
entre les emprunteurs  
et les territoires

Une durée de prêts  
et des phases  
de mobilisation sans  
équivalent  
chez les financeurs  
du secteur public

Des taux de prêts  
sur les thématiques  
prioritaires parmi  
les plus compétitifs

Le taux du Livret A est:

- **Corrélié à la réalité économique** (Lié au taux d'inflation par composante IPC)
- **Administré,**
- **Classé 1A** (charte Gissler)

# Les offres de prêts au Secteur Public Local

## Prêts Thématiques

### Transformation écologique :

- Eau
- Rénovation énergétique des bâtiments
- Mobilité et transport
- Biodiversité
- Energies renouvelables
- ...

### Cohésion Sociale

- Santé
- Ouvrage d'art
- Catastrophe naturelle

### Cohésion Territoriale

- Tourisme
- Investissement de long terme

## Prêts Géographies Prioritaires

### PRU AM :

- Aménagement

### PRU ACV :

- Action Cœur de Ville

### PRU PVD :

- Petite Ville de Demain

### PPU QVA :

- Projet urbain en quartier veille active

## Prêts Fonciers

### Gaïa court terme

- Portage foncier avec minimum 25% de LLS (y.c. accession sociale)

### Gaïa long terme

- Acquisition foncière OFS / BRS

### Gaïa Territorial

#### CT et LT :

- Relocalisation d'industries stratégiques
- Résorption de friches

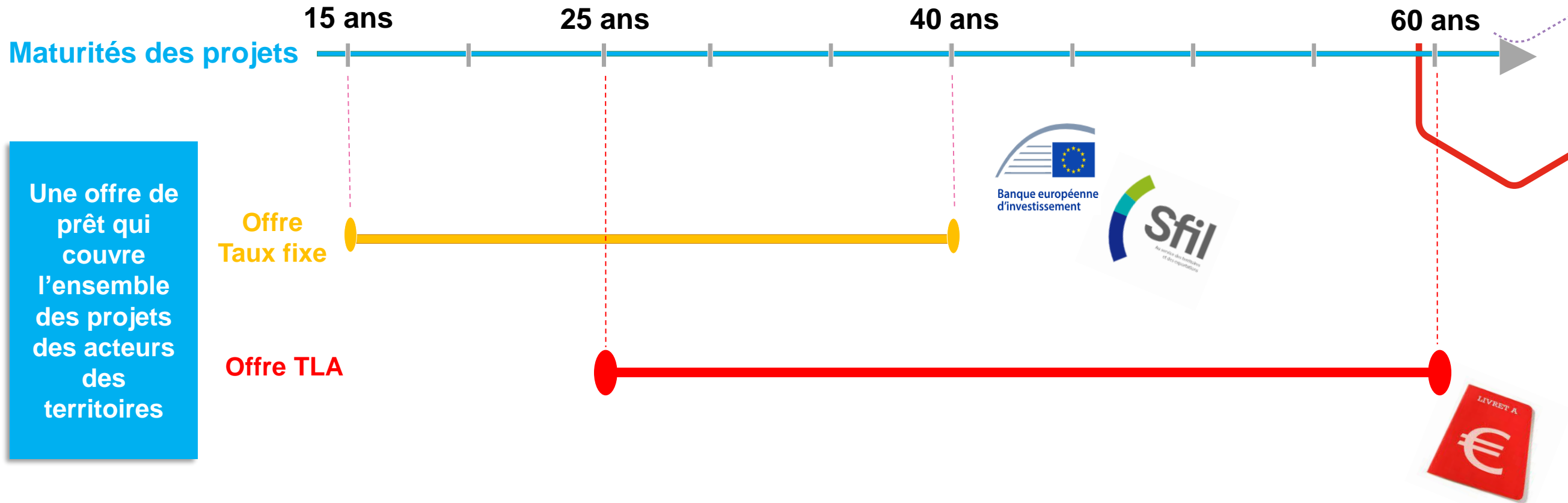
BIENTÔT

Intracting

Edu Prêt



# Une offre large en termes de maturités et d'index



Une offre de prêt qui couvre l'ensemble des projets des acteurs des territoires



# Secteur Public Local : emprunteurs éligibles

**Collectivités**  
et leurs groupements

**Etablissements publics**  
Locaux ou nationaux

**Groupement de coopération sanitaire** de droit privé comportant au moins un EPS

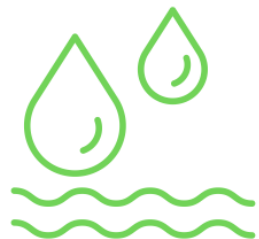
**Fondations et associations** reconnues d'utilité publique et **Structure juridique** portant un projet d'un établissement de santé privé d'intérêt collectif (ESPIC)

**Groupement de coopération sanitaire**  
De droit public ou de droit privé (EPS)

**Entreprises Publiques Locales (EPL)**

**Sociétés réalisant l'investissement**  
dans le cadre d'un marché de partenariat public-privé (PPP) ou d'une délégation de service public (DSP) sous conditions

# Prêt Transformation écologique



Eau



Rénovation énergétique  
des bâtiments



Construction  
bâtiment performant



Mobilité et  
transport



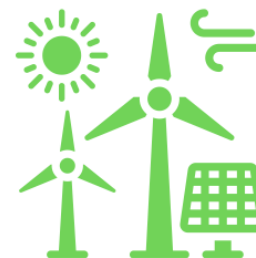
Biodiversité



Valorisation des  
déchets



Maitrise de l'éclairage  
public urbain



Energie renouvelable  
et réseau de chaleur



Adaptation au  
changement climatique

# Prêt Cohésion Sociale

## Cohésion Sociale

- Santé
- Ouvrage d'art
- Catastrophe naturelle

Permet de financer les projets de long terme nécessitant des prêts de 25 ans et plus sur des thématiques de développement territorial :

- Acquisition, construction ou rénovation des infrastructures de santé (hôpitaux, maisons de santé, cabinets médicaux...);
- Rénovation ou reconstruction des ouvrages d'art (pont, tunnel...);
- Reconstruction à la suite d'une catastrophe naturelle.



# Prêt Cohésion Territoriale

## Cohésion Territoriale

- Tourisme
- Investissement de long terme

En 2022, la France a accueilli 75 millions de touristes internationaux

Le projet financé est un investissement d'intérêt public de long-terme ou concerne le secteur du tourisme.

- Pour soutenir les acteurs de la filière Tourisme, la Banque des Territoires se mobilise aux côtés de l'Etat et BPI France, et propose un prêt de long terme, destiné à financer les infrastructures du secteur du tourisme dans le cadre de la compétence de l'emprunteur.
- La maturité du prêt pour les sociétés privées doit être inférieure à 30 ans.
- Le prêt doit obligatoirement être couvert par le niveau maximum de garantie publique permis par les ratios loi Galland et complété par une caution bancaire.



### Exemples :

- Parc aqualudique
- Rénovation d'un espace culturel
- Construction d'un hôtel

# Edu Prêt : une tarification bonifiée en fonction de la performance énergétique de votre opération

## Financez des équipements éducatifs de qualité :

- Bâtiment éducatif : construction, extension, rénovation thermique, acquisition, tous les établissements scolaires et les équipements périscolaires, culturels, sportifs ou internats
- Equipement sportif, culturels, périscolaires majoritairement fréquentés par les scolaires ou les étudiants sur le temps scolaire



**Opérations performantes énergétiquement\*** : un taux indexé sur le Livret A + 0,40 % ou à taux fixe suivant un barème mensuel

**Autres opérations :** taux du Livret A + 0,60 %



# Intracting

Un dispositif permettant de rembourser les financements de vos travaux de rénovation grâce aux économies d'énergie générées par ces derniers

A partir de 2024

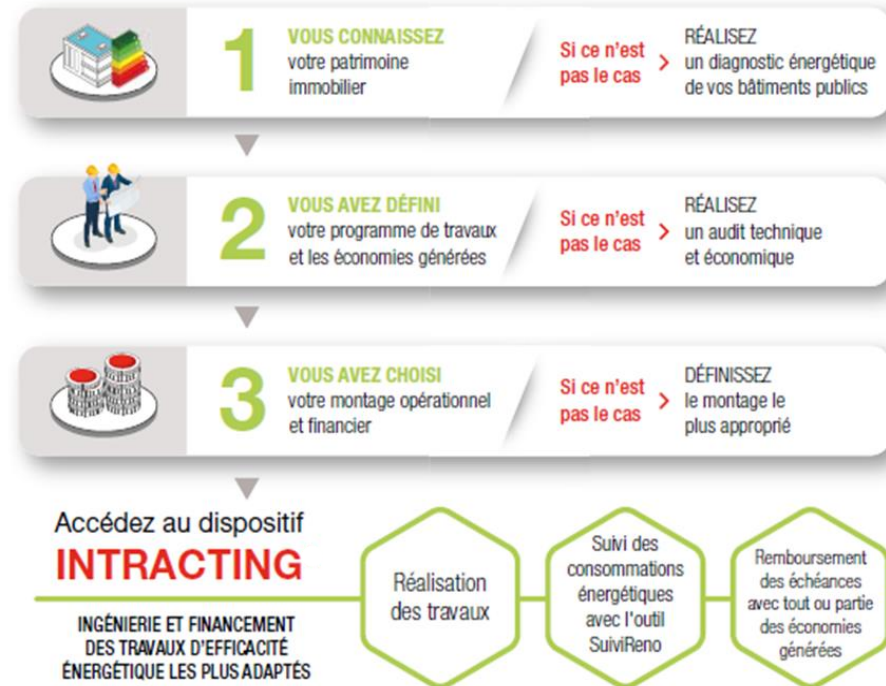
Vous êtes :

- Une collectivité territoriale
- Un EPCI ou un syndicat d'énergie
- Un hôpital
- Une université

Vous souhaitez réaliser des travaux d'efficacité énergétique d'un ou plusieurs bâtiments ?

La banque des Territoires peut vous accompagner à toutes les étapes de votre projet.

➔ 3 conditions pour accéder au dispositif INTRACTING :



# Pour rappel : Les offres de prêts en Géographies Prioritaires

## Les offres de prêts Fonciers

### PRU AM :

- Aménagement

### PRU ACV :

- Action Cœur de Ville

### PRU PVD :

- Petite Ville de Demain

### PPU QVA :

- Projet urbain en quartier veille active

### Gaïa court terme

- Portage foncier avec minimum 25% de LLS (y.c. accession sociale)

### Gaïa long terme

- Acquisition foncière OFS / BRS

### Gaïa Territorial

#### CT et LT :

- Relocalisation d'industries stratégiques
- Résorption de friches

# Récapitulatif

	Transformation Ecologique			Cohésion Sociale	Cohésion Territoriale	Edu Prêt	Prêts Géographies Prioritaires	Prêts Fonciers	
Objets	Rénovation énergétique, construction de bâtiment performant, eau, mobilité, ENR et réseaux de chaleur, biodiversité, adaptation au changement climatique			Santé (hors habitat spécifique), catastrophe naturelle, ouvrage d'art	Investissements publics	Equipements éducatifs	Projets situés en : <ul style="list-style-type: none"> <li>• QPV</li> <li>• ACV/ORT</li> <li>• PVD/ORT</li> </ul>	Projets générant au moins 25% de logement social: <ul style="list-style-type: none"> <li>• Foncier</li> <li>• Aménagement</li> <li>• Immobilier</li> </ul>	Relocalisation d'industries stratégiques Résorption de friches industrielles
Produits	<b>Prêt Transformation Ecologique</b>			<b>Prêt Cohésion Sociale</b>	<b>Prêt Cohésion Territoriale</b>	<b>Edu Prêt</b>	<b>PRU / PPU</b>	<b>Gaïa CT/LT</b>	<b>Gaïa Territorial CT/LT</b>
Ressources	Fonds d'épargne	BEI	SFIL	Fonds d'épargne / BEI (santé) / SFIL (santé)	Fonds d'épargne	Fonds d'épargne / BEI	Fonds d'épargne / BEI	Fonds d'épargne	Fonds d'épargne
Quotité	100% du besoin d'emprunt (pour les emprunteurs publics)	50% du coût total du projet (emprunt max 12,5m€)	100% du besoin d'emprunt	100% (<=5M€) ou 50% (>5m€) du besoin d'emprunt	100% (<=5M€) ou 50% (>5m€) du besoin d'emprunt	Opérations performantes énergétiquement → 100% (public et hors BEI) sinon 50% au-delà de 5M€	50%, 70% ou 100% du besoin d'emprunt	100% du besoin d'emprunt	100% du besoin d'emprunt
Durée	25 à 60 ans	15 à 25 ans	25 à 40 ans	25 à 60 ans	25 à 60 ans	15 à 60 ans	5 à 30 ans	0 à 60 ans	0 à 60 ans
Taux	TLA+0,40 %	Taux Fixe sur barème mensuel		TLA + 0,60 % ou Taux Fixe sur barème mensuel	TLA + 1,30 %	TLA + 0,40 % / TLA + 0,60 % ou Taux Fixe sur barème mensuel	TLA + 0,60 % (PRU) / TLA + 1 % (PPU) ou Taux Fixe sur barème mensuel	TLA + 0,60 %	TLA + 0,80 %



# Toujours plus proche de vous


Notre priorité : vous conseiller et vous tenir informés



 **Territoires Conseils reste mobilisé.**  
Assistance **GRATUITE**, juridique et financière, aux collectivités territoriales.

 Contactez-nous !  
**0 970 808 809**

-  Nos experts du développement territorial vous fournissent l'assistance nécessaire pour comprendre **les enjeux juridiques, financiers et techniques** des dispositifs relatifs aux collectivités et vous **accompagner dans la conduite de vos réflexions.**



**Territoires conseils**  
**Service offert** à toutes les communes de moins de 10 000 habitants, à toutes les communes d'Outre-Mer, aux communes nouvelles et à toutes les intercommunalités pour **accompagner leurs projets de développement.**

# Zoom sur nos chiffres clés en 2022

**13,92  
Md€**

de prêts mobilisés  
en 2022

**410**

projets soutenus  
dans le cadre du  
programme Action  
Cœur de Ville

**2 Md€  
investis**

dans **410 projets**  
(numérique, TEE, cohésion  
sociale et territoriale,  
ville immobilier tourisme,  
infrastructures et mobilités)

**40 520**

logements  
sociaux rénovés  
thermiquement

**193 MW**

d'énergie renouvelable  
financées soit l'équivalent  
de la consommation de  
**69 485** foyers moyens

A large red hexagonal frame with rounded corners, centered on the page. A blue dotted line starts from the top right corner of the frame and extends towards the right edge of the image.A blue and white striped pattern in the bottom left corner, consisting of many thin, parallel diagonal lines.

[banquedesterritoires.fr](https://banquedesterritoires.fr)

   | @BanqueDesTerr